

あおぞら薬局だより



No. 37

春号



ISO9001:2000 認証!

—患者様や地域の人々に信頼される

—安全・安心の医療を担う薬局として—



(有)大阪ファルマ・プラン

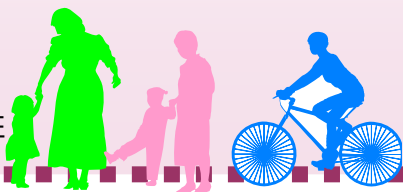
代表取締役 奥村 禮子

早いものであおぞら薬局の開局から17年目を迎えることができました。おかげさまで、この間、西淀川区だけでなく、吹田市・大正区・港区・淀川区にも開局することができ、ひとえに皆様の温かいご支援のおかげだと感謝いたしております。

日頃より「患者様のかかりつけ薬局」になるため、地域の人々と一緒になって、誰もが安心してかけられる安全・安心の医療の実現を目指し努力してまいりました。この度、どの店舗でも同じ質のサービスが受けられ、患者様の要望に答えた療養支援ができるよう、約1年をかけてISO9001:2000を受審し、この3月1日に無事認証を受けました。

今後も皆様の声を改善につなげたいと思いますので、どうかよろしくお願いいたします。

※ISO9001:2000 品質管理システム認証





うつ病って どんな病気?

うつ病は、ゆううつな感じや無気力な感じが長い期間回復せず、日常生活に支障をきたすようになってしまう病気です。不安感や気分が落ち込むなどの「こころの不調」だけでなく、だるさ、不眠、食欲低下、頭痛などの様々な「からだの不調」も見られます。

うつ病は「こころのかぜ」と例えられるように、誰でもかかる可能性があるという点では特別な病気ではありませんが、時間がたてば自然に治る、自分のがんばりで何とかできるというものではありません。つらい気分を軽く見ないで、きちんと治療を受けることが大切です。



うつ病かな? と思ったら...

少しでも早くお医者さんに相談する

うつ病は、症状の程度には個人差が見られます。適切な治療を早い段階で受けたほうが、より早くよくなると考えられています。

うつ病のセルフチェックリストの複数の症状に心当たりがある方は、少しでも早くお医者さんに相談してみてください。

(慶応義塾大学 大野裕先生)

セルフチェックリスト

- 毎日の生活に充実感がない
- これまで楽しんできたことが楽しめない
- 以前は楽に出来たことが今はおっくうである
- 自分が役に立つ人間だとは考えられにくい
- わけもなく疲れたような感じがする

回復をあせらないで。

うつ病に用いられるお薬には様々な種類がありますが、いずれも効果が出るまでに数週間かかります。また、うつ病は良くなったり悪くなったりを繰り返しながら少しずつ回復していくので、目先の治療効果や症状の変化に一喜一憂せず、のんびり構えて治療に望むようにしましょう。

自分の判断で治療をやめないで。

上記のように抗うつ薬は効果が現れるまでに少し時間がかかってしまいます。効果が出る前に薬をやめてしまうと、かえって症状が悪化してしまうこともあります。

また、うつ病は再発しやすい病気なので、再発を防ぐために、症状が良くなってもしばらくの間薬の服用を続けることが大切です。さらに、お薬によっては急に服用を中止することによりイライラ感や吐き気などのいろいろな副作用が出てしまうものがあり、すこしずつお薬の量を減らしていく必要があります。

「もうよくなったから」と自分の判断でお薬の量を減らしたり、やめたりしないようにしましょう。

無菌室を設置しました!!

あおぞら薬局では、以前より医師の指示により自宅で療養されている患者様の自宅を訪問し、居宅管理指導として療養支援を行ってまいりました。この度、食事より栄養が摂れないなどの理由で、在宅中心静脈栄養をされている患者様の注射薬を調剤し、対応できるように無菌室を設置いたしました。ご質問等ございましたら薬剤師にお声をおかけ下さい。



編 集 後 記

3月25日に、能登半島地方で大きな地震が発生しました。みなさんの地震対策は大丈夫でしょうか? 改めて、避難用品や家具の設置など身の回りをチェックしてみませんか?

薬剤師募集中

新卒・既卒を問いません

正職・パート・アルバイトなど

相談に応じます。

詳しくはあおぞら薬局へ

おたずね下さい。

あらゆる病院の処方箋を受け付けています。

お急ぎの時は FAX をあらかじめ送って頂きますと、来られるまでにお薬を用意できます。

〒555-0024 大阪市西淀川区野里3丁目6-8

TEL 06-6477-8080

FAX 06-6477-8082

<http://www.faruma.co.jp/>

発行 あおぞら薬局



発行年月日 平成19年4月1日